

Handicaps & publics fragilisés

Adapei
de la Corrèze

« Pour un monde qui donne
sa place à chacun. »

www.adapei-correze.fr

**AVEC EUX !
POUR EUX !**



SOMMAIRE

○ NOTRE HISTOIRE	P. 3-4
○ LES DATES CLES	P. 5-6
○ NOS CHAMPS D'ACTION	P. 7-8
○ L'ADAPEI AUJOURD'HUI	P. 9-10
○ OÙ NOUS TROUVER	P. 11-12
○ NOS VALEURS / NOS MISSIONS	P. 13-14
○ NOTRE ACCOMPAGNEMENT	P. 17-34
■ APPRENDRE	P. 17-18
■ HABITER ENSEMBLE	P. 19-20
■ AVOIR UN CHEZ SOI	P. 21-22
■ EXPÉRIMENTER L'AUTONOMIE	P. 23-24
■ TRAVAILLER	P. 25-26
■ ETRE GUIDÉ	P. 27-28
■ ETRE SOUTENU	P. 29-30
■ ECHANGER	P. 31-32
■ BOUGER !	P. 33-34
○ NOUS SOUTENIR	P. 35
○ GLOSSAIRE	P. 36

Brochure de l'Adapei de la Corrèze - Juin 2021

Service Communication de l'Association « Adapei de la Corrèze »,

3 allée des Châtaigniers 19360 Malemort - 05.55.17.75.90

Directeur de la publication et de la rédaction : Gérard RESTOUEX.

Comité de rédaction piloté par le Service Communication.

Conception graphique et maquette : Service Communication de « l'Adapei de la Corrèze ».

Crédits photos : Adapei de la Corrèze, Shutterstock, Pixabay et Freepik.

Imprimé en France par : Maugein Imprimeurs.



La majorité des photos sélectionnées pour la réalisation de cette brochure ont été prises avant la crise de la Covid-19

POUR UN MONDE

QUI DONNE

SA PLACE À

CHACUN !





Notre histoire,

Notre ADN !

Nos valeurs !

NOTRE HISTOIRE

Affiliée à l'UNAPEI, association reconnue d'utilité publique et régie par la loi de 1901, l'Adapei de la Corrèze est une association de parents et d'amis œuvrant dans le secteur du handicap.

Née de la mobilisation de parents corréziens confrontés à la situation de handicap mental de leur enfant, l'Adapei de la Corrèze a été créée en 1962, afin d'améliorer les conditions de vie des familles et offrir aux personnes en situation de handicap des solutions d'accueil leur permettant de s'épanouir, de progresser et de vivre dignement avec et parmi les autres.

Dès l'origine, l'Adapei de la Corrèze s'est organisée en sections territoriales sur Brive/Malemort, Tulle et Ussel ce qui a permis d'ancrer et d'affirmer la vocation départementale de l'Association.

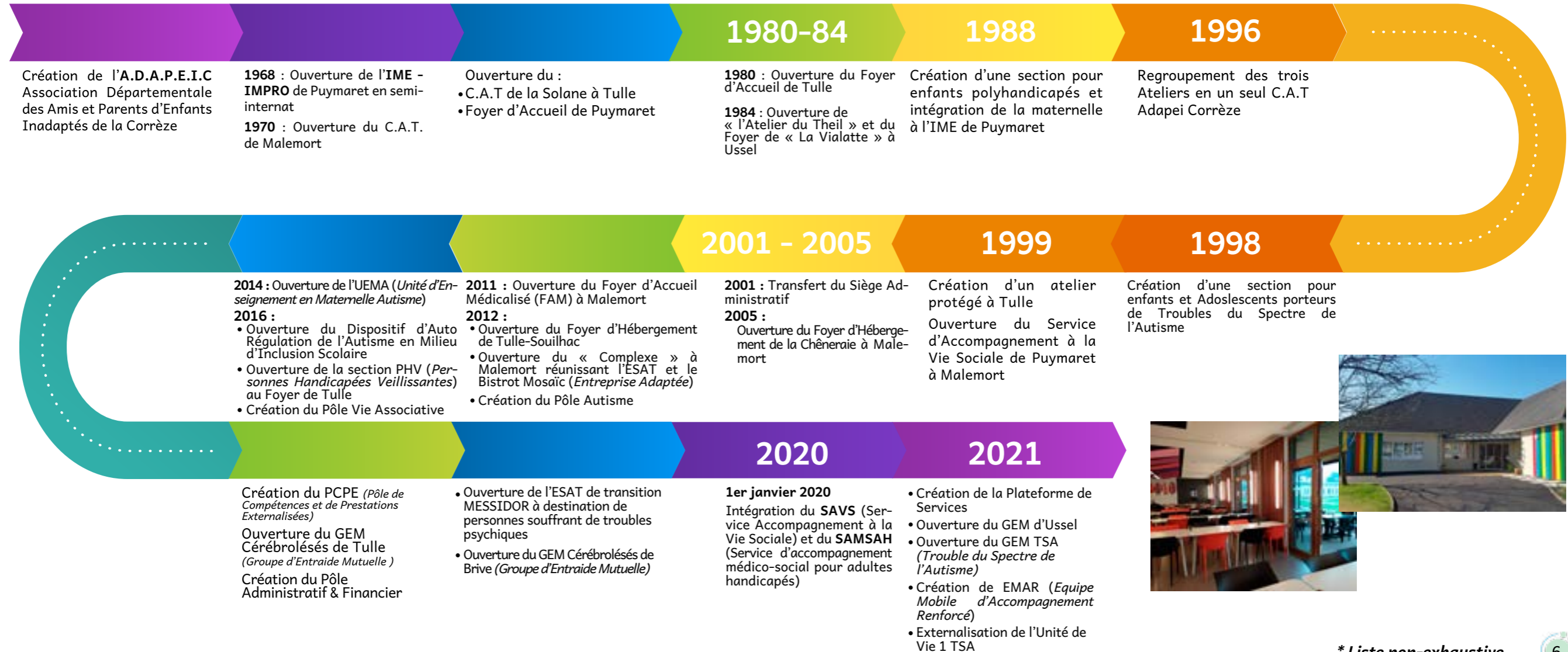
L'objectif poursuivi était d'établir sur les trois agglomérations principales corréziennes, des établissements et services pour offrir aux personnes en situation de handicap et à leurs familles des

solutions et un accueil de proximité facilitant, autant que possible, le retour au domicile familial et le maintien des personnes proches de leurs origines.

C'est en ce sens que son action est toujours orientée.

Son implantation actuelle autour des trois pôles géographiques et ses dernières réalisations en témoignent.

Les dates clés *



NOS CHAMPS D'ACTION

L'Adapei de la Corrèze accompagne des personnes en situation de handicap mental et des publics fragilisés. L'Association propose, au regard du Projet Personnalisé de chacun, différentes prestations d'accompagnement en faveur **des enfants, adultes et personnes vieillissantes**.

En près de soixante ans d'existence, l'Association n'a cessé d'évoluer, agissant au quotidien pour toujours être au plus près des besoins et attentes des personnes accompagnées et leurs familles.

Elle dispose aujourd'hui d'un important panel de prestations d'accompagnement.



Handicap mental



Cérébrolésions



Handicap psychique



Polyhandicap



Trouble du Spectre de l'Autisme



L'ADAPEI AUJOURD'HUI

UNE NOUVELLE PLATEFORME DE SERVICES !

L'Association gère aujourd'hui 29 établissements et Services répartis en 5 Offres et 4 Pôles, organisés autour de la Personne en situation de handicap.

Un OBJECTIF : Apporter des réponses en interne ou en mobilisant les partenaires.

Pour ce faire, un service associatif de coordination de parcours a vu le jour. Guichet d'entrée pour toutes et tous, il doit veiller à la construction, à la logique de parcours et à prendre en compte, véritablement, l'autodétermination des Personnes en situation de handicap.



➡ Découvrez la ville de l'Adapei de la Corrèze en pièce jointe



1

Territoire :
La Corrèze



350

Salariés



29

Etablissements
& Services



250

Travailleurs
en situation
de handicap



environ

700

Personnes
accompagnées



OÙ NOUS TROUVER ?

Etablissements & Services médico-sociaux

USSEL

- ESAT - Atelier Le Theil
- Etablissement d'Accueil Non Médicalisé - Centre d'Habitat
- GEM (*Groupe d'Entraide Mutuelle pour Personnes Cérébro-Lésées*)

ACTIONS DEPARTEMENTALES

- Céphéi
- *Service d'Aide et d'Accompagnement à Domicile*
- PCPE (*Pôle de Compétences et de Prestations Externalisées Autisme*)
- GEM TSA (*Groupe d'Entraide Mutuelle TSA*)
- EMAR (*Equipe Mobile d'Accompagnement renforcé*)

ST GERMAIN LES VERGNES

- Dispositif Autorégulation
- *Auto-Régulation de l'Autisme en Milieu d'Inclusion Scolaire*



TULLE

- ESAT - Atelier Mulatet
- Foyer de Vie pour Personnes Handicapées Vieillissantes - Tulle-Souilhac
- SAMSAH
- SAVS
- GEM (*Groupe d'Entraide Mutuelle pour Personnes Cérébro-Lésées*)

ALTILLAC

BEAULIEU SUR DORDOGNE

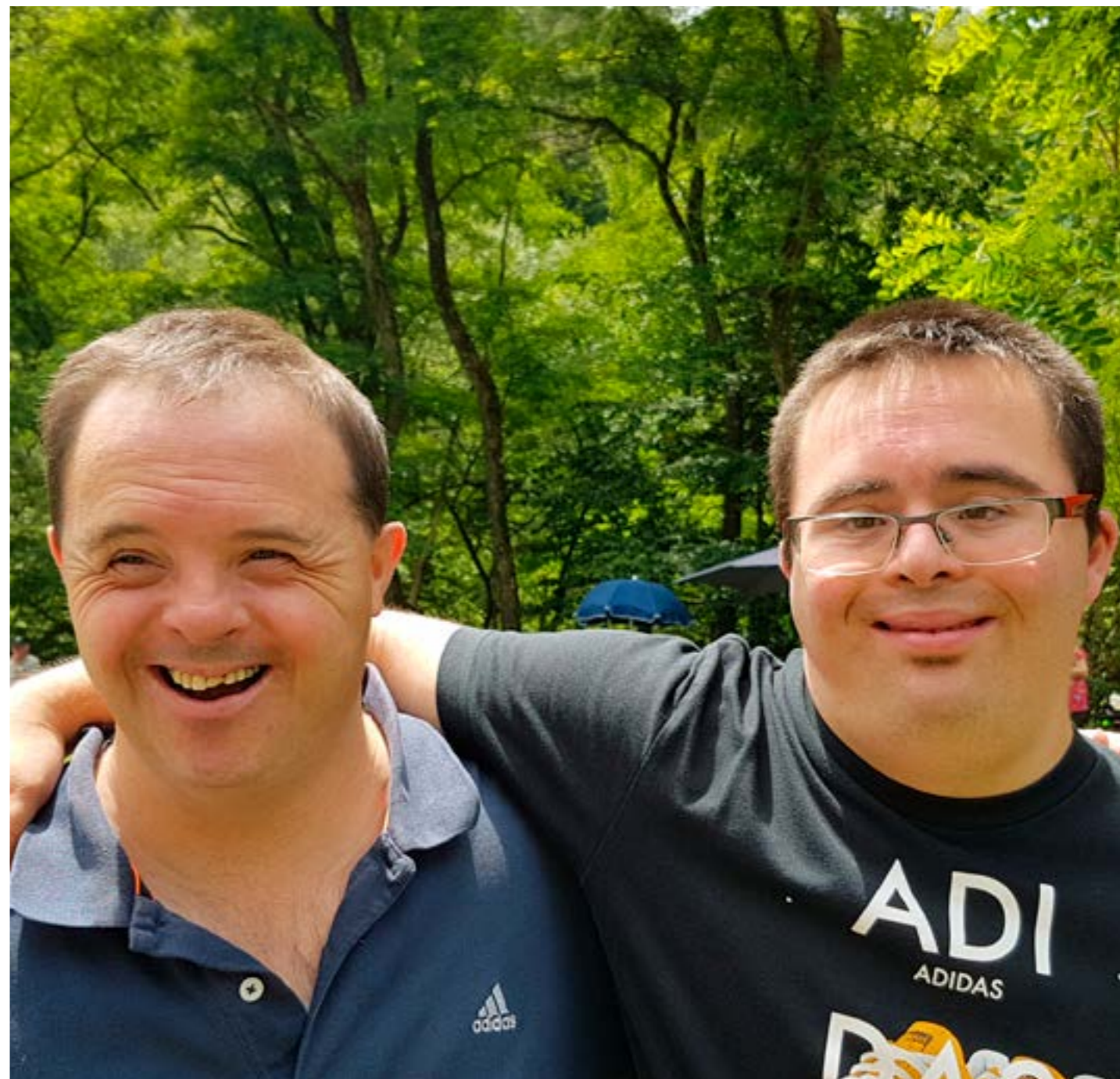
- Dispositif Andros
Confiserie

MALEMORT

- Pôle Administratif et Financier
- Pôle Vie Associative
- Pôle Logistique
- ESAT - Ateliers Bessemer
- Foyer d'Hébergement - La Chêneiraie
- IME de Puymaret
- *Section des enfants et adolescents polyhandicapés*
- *Section pour enfants avec des Troubles du Spectre de l'Autisme (TSA)*
- *Section déficiences intellectuelles moyennes à sévères*
- Etablissement d'Accueil Médicalisé (Foyer d'Accueil Médicalisé & Foyer de Vie de Puymaret)
- Entreprise Adaptée « Le Bistrot Mosaïc »
- ESAT de transition Messidor
- SAMSAH
- SAVS
- Unité de Vie 1 TSA

BRIVE

- UE(MA)
- *Unité d'Enseignement en Maternelle Autisme Ecole Roger Gouffault - Brive*
- *Unités d'Enseignement Ecole Louis Pons - Brive*
- *Collège Cabanis - Brive*
- GEM (*Groupe d'Entraide Mutuelle pour Personnes Cérébro-Lésées*)





NOS VALEURS

Ecoute et respect des personnes et des familles

Tout en conservant son engagement parental, l'Adapei considère les personnes accueillies et leurs proches avec dignité et bienveillance dans le respect de leur vie privée.

Laïcité

L'Adapei assure l'égalité d'accueil et d'accompagnement des personnes, quelles que soient leurs origines ou convictions.

Engagement

L'Adapei mène une démarche active, en constante évolution pour répondre aux besoins des personnes accompagnées et ainsi faire naître des pratiques et des projets novateurs.

Citoyenneté

Chaque personne accueillie doit avoir une place reconnue dans la société avec les droits et devoirs qui y sont liés. L'Association cultive l'ouverture d'esprit qui rend possible le vivre ensemble.

NOS MISSIONS

1 Autonomie et Inclusion

- Proposer un parcours de vie adapté et coordonné pour accéder à une plus grande autonomie.
- Promouvoir la pleine citoyenneté.

2 Sensibilisation

- Œuvrer pour une meilleure connaissance des handicaps et ainsi faire évoluer les regards.

3 Soutien aux familles

- Apporter aide et écoute aux familles.

4 Innovation

- Rechercher et innover pour répondre aux évolutions des besoins





NOTRE

ACCOMPAGNEMENT





APPRENDRE

L'Adapei de la Corrèze accueille des enfants et adolescents présentant un retard mental, de moyen à profond, avec ou sans trouble(s) associés. L'enfant est accompagné dans sa globalité, de façon individualisée, en partant de son potentiel, grâce à différents Services :

- Un **Institut Médico-Educatif (IME)** pour des enfants et adolescents âgés de 3 à 20 ans et comprenant par ailleurs :
 - Une Section pour Enfants et Adolescents Polyhandicapés,
 - Une Section pour Enfants avec des Troubles du Spectre de l'Autisme,
 - Une Section pour des Enfants avec des Déficiences moyennes à sévères.

L'établissement constitue un lieu d'accueil proposant des moyens particuliers à des enfants présentant des besoins spécifiques, lorsque l'école ordinaire n'est pas en mesure d'y répondre en leur proposant des prestations à visée d'ordre scolaire, éducatif et thérapeutique.

- Une **Unité d'Enseignement Externalisée pour les enfants âgés de 6 à 11 ans (Ecole Louis Pons - Brive)**
- Une **Unité d'Enseignement Externalisée pour les enfants âgés de 12 à 16 ans (Collège Cabanis - Brive)**
- L'**Unité d'Enseignement En Maternelle Autisme (UEMA)** pour des enfants âgés de 3 à 6 ans, constitue un dispositif médico-social de scolarisation. La classe ainsi implantée au cœur de l'école permet aux petits élèves de participer à la vie de l'établissement et de s'ouvrir progressivement vers l'extérieur ;
- Le **Service d'Education Spécialisée et de Soins A Domicile (SESSAD) Dispositif d'Auto Régulation de l'Autisme en Milieu d'Inclusion Scolaire** pour des enfants âgés de 6 à 11 ans repose sur un engagement fort en faveur :
 - de l'inclusion des personnes en situation de handicap et plus particulièrement des enfants avec autisme en milieu scolaire ordinaire ;
 - d'une stratégie de parcours renforcée et sans rupture de continuité, menée en partenariat entre l'Adapei et l'Education Nationale ;



La Loi du 11 février 2005 reconnaît à tout enfant handicapé le droit d'être inscrit en milieu ordinaire, dans l'école la plus proche de son domicile.



HABITER ENSEMBLE

L'Offre Habitat de l'Adapei de la Corrèze est composée d'établissements et services, sur le territoire Corrèzien, de nature différente eu égard à la typologie de la population accompagnée :

Un Etablissement d'Accueil Non Médicalisé, qui se compose :

d'un **Centre d'Habitat** pour des personnes exerçant une activité en ESAT (Etablissement et Service d'Aide par le Travail) et dont les capacités ne permettent pas de vivre seul et sans accompagnement éducatif en milieu ordinaire. Ces établissements, proposent un mode d'hébergement et un accompagnement éducatif, personnalisé, visant à favoriser l'autonomie des personnes.

d'un **Foyer de Vie** pour des personnes handicapées vieillissantes présentant une ou des déficiences intellectuelles, motrices, sensorielles et/ou des troubles comportementaux impliquant un accompagnement adapté dans les actes de la vie quotidienne, sans nécessité de surveillance médicale ou de soins constants.

Un Etablissement d'Accueil Médicalisé :

pour des personnes présentant une ou des déficiences intellectuelles, motrices, sensorielles et/ou des troubles comportementaux et un fort degré de dépendance impliquant un accompagnement adapté dans les actes de la vie quotidienne et un suivi paramédical et médical.

Etablissement auquel se rattache également un Foyer de Vie, qui au delà d'un accompagnement individualisé ne prend pas en compte, lui, une sur-médicalisation.



AVOIR UN CHEZ SOI

L'accès à une véritable citoyenneté passe par l'accès libre au logement, en fonction des aspirations et des possibilités de chacun. En plein essor, l'habitat diversifié prend en compte les nouveaux besoins des Personnes en situation de handicap et offre des réponses à tous, adaptées à chacun.

L'Habitat diffus

Ce dispositif est destiné à des personnes seules ou en couple, dès lors qu'elles ont fait le choix de vivre dans leur appartement. Ce système de droit commun donne la possibilité de rapprocher les personnes trop isolées sur un nombre d'appartements restreint permettant de limiter les phénomènes de « ghetto » au cœur de la cité. L'Equipe Mobile d'Accompagnement Renforcé de l'Adapei de la Corrèze peut être sollicitée afin d'intervenir à tout moment, en soutien des Personnes.

L'Habitat regroupé

Le principe est que la Personne puisse avoir un lieu d'hébergement qui lui est tout à fait propre. Cependant, et sur la base d'une véritable pairaidance, des lieux communs sont également prévus pour préparer les repas, échanger, vivre le collectif à un rythme complètement individualisé. Là aussi, L'Equipe Mobile d'Accompagnement Renforcé de l'Adapei de la Corrèze peut intervenir autant que de besoin. Ce principe de logement, dans l'absolu, ne doit être qu'un tremplin vers une forme d'habitat plus individualisé.

La Résidence Accueil

Elle porte sur des logements individuels avec un accès à une salle commune ou des espaces communs (repas, salon) avec un encadrement ponctuel. Le but est de maintenir l'autonomie des personnes en proposant une aide ponctuelle et adaptée. Au moins deux existent actuellement sur le département, d'autres projets sont à l'étude.



EXPÉRIMENTER L'AUTONOMIE

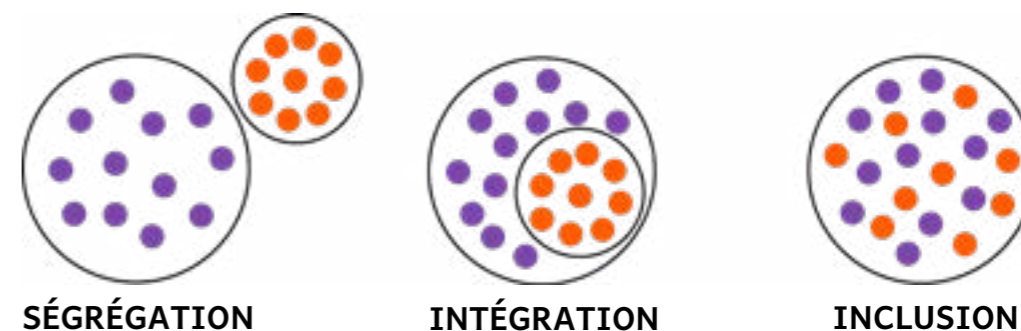
En partenariat avec l'UDAF de la Corrèze et son dispositif Famille Gouvernante, l'Adapei de la Corrèze permet, dès que cela est possible, à des adultes en situation de handicap mental, psychique ou cérébrolésés, ayant des difficultés à assurer des actes de la vie quotidienne, de conserver ou développer une autonomie, de vivre en cohabitation et d'accéder à un logement stable et pérenne.

Famille Gouvernante est un mode d'habitat inclusif qui met à disposition des logements regroupés basés sur la colocation accompagnée par la présence d'intervenants.

Ce service propose le partage d'un même espace de vie, pour favoriser un projet de vie sociale à trois ou quatre.

Chaque colocataire dispose d'un espace privatif avec une chambre individuelle.

Il s'agit d'un projet mixte offrant non seulement une solution aux problématiques de logement ou d'exclusion, mais également un accompagnement social de proximité. Ce dispositif favorise par ailleurs l'organisation du maintien à domicile en milieu urbain ordinaire, tendant à terme vers l'autonomie de ces personnes vulnérables.





TRAVAILLER

A l'Adapei de la Corrèze, nous avons à cœur de favoriser l'épanouissement personnel et social des personnes que nous accueillons. Le travail, quand cela est possible, est une composante importante de ce bien-être et de l'inclusion des personnes. Dès 1976, L'Adapei a développé des structures à même de répondre à cette attente.

L'Etablissement et Service d'Aide par le Travail (ESAT) accueille des personnes adultes handicapées, à temps plein ou temps partiel, se trouvant dans l'incapacité, momentanée ou plus durable, d'exercer une activité professionnelle en milieu ordinaire ou en Entreprise Adaptée.

Sa mission : rechercher un juste équilibre entre l'accompagnement individualisé des travailleurs handicapés et le développement d'activités commerciales pérennes. L'ESAT Adapei Corrèze, a en ce sens développé, des activités économiques telles que le conditionnement, la menuiserie, les espaces verts, la blanchisserie, les prestations de services ou encore les détachements en entreprise, collectifs ou individuels.

L'Entreprise Adaptée, de l'Adapei de la Corrèze est composée d'une cuisine centrale (production et livraison de repas à l'interne et à l'externe) et du Bistrot Mosaïc (self ouvert aux travailleurs de l'ESAT de Malemort et au grand public). C'est une entreprise du milieu ordinaire de travail employant au moins 80 % de personnes en situation de handicap. Salariée à part entière, la Personne se voit appliquer les dispositions du code du travail ou de la convention collective dont l'entreprise dépend.

Sa mission : permettre une insertion et une promotion professionnelles tenant compte du handicap de la personne. Elle doit servir de tremplin vers des emplois dans des entreprises «ordinaires» du marché du travail.



ÊTRE GUIDÉ

Adapter les réponses apportées tout au long de la vie de la personne, au regard de ses besoins, de son projet de vie, cela implique :

- un lien fort avec les familles ;
- une recherche permanente de partenariats, au sein et en dehors de l'Association ;
- de coordonner les différentes réponses autour de la personne accompagnée ;
- de favoriser la fluidité des parcours ;

L'Adapei de la Corrèze, recherche sans cesse des solutions au travers de différents Services.

La Coordination de Parcours

Ce service représente un changement de vision profond : l'adaptation de l'accompagnement, des relations entre professionnels, des structures et des moyens autour des personnes, de leur entourage... et non plus l'inverse. Il s'agit donc avant tout de décloisonner... Un parcours s'entend comme une prise en charge globale, structurée et continue des Personnes que nous accompagnons, au plus près de leurs besoins, de leurs attentes et de leurs projets de vie.

Le Pôle de Compétences et de Prestations Externalisées (PCPE)

Son rôle, est de proposer un accompagnement personnalisé et adapté aux particularités des personnes porteuses de Troubles du Spectre de l'Autisme (T.S.A.) au travers d'une offre diversifiée. Ce Pôle s'adresse aux enfants et aux adultes diagnostiqués ou en cours de diagnostic dans le cadre de la Réponse Accompagnée Pour Tous. Il délivre des prestations directes, sur le lieu de vie, en s'appuyant sur les professionnels salariés et libéraux du territoire, mais sert aussi de passerelle vers d'autres solutions et ce dans une visée strictement inclusive.



ÊTRE SOUTENU

L'Adapei de la Corrèze soutient les Personnes vulnérables hors cadre institutionnel, en milieu ouvert. L'Offre Vie Sociale de l'Association répond à ces attentes par une palette de Services.

Le Service d'Aide et d'Accompagnement à Domicile (SAAD), «Céphéi» qui offre un accompagnement dans les actes usuels de la vie quotidienne, une inclusion accompagnée, un accompagnement en milieu adapté, du job coaching (soutien à l'emploi en milieu ordinaire). Les prestations sont individualisées et prennent en compte les souhaits et/ou demandes de l'entourage immédiat.

Les Groupes d'Entraide Mutuelle (GEM)

Plusieurs GEM existent au sein de l'Adapei de la Corrèze : **3 GEM pour personnes Cérébrolésées et 1 GEM T.S.A.** Leur objectif est de favoriser une remobilisation sociale et de retrouver une place citoyenne aux travers d'échanges et de partages. Autour d'espaces d'accueil dans les murs et hors les murs, d'activités et de sorties, il s'agit de créer les conditions pour se rencontrer, reprendre goût à la convivialité et ainsi rompre l'isolement.

Le Service d'Accompagnement à la Vie Sociale (SAVS) contribue à la réalisation du projet de vie des personnes accompagnées par le maintien ou la restauration du lien familial ; un accompagnement administratif et budgétaire ; un accompagnement en matière de logement, de formation, de travail ; d'ouverture et de participation à la vie sociale et citoyenne ; d'autonomie de déplacement.

Le Service d'Accompagnement Médico-Social pour Adultes Handicapés (SAMSAH). Ses missions sont sensiblement identiques à celles du SAVS avec en plus la dimension d'accès et d'accompagnement à la santé et au soin au regard des besoins et capacités d'autonomie, réévalués en permanence, des personnes accompagnées.



ECHANGER

Depuis plusieurs années, l'Adapei de la Corrèze, marque sa volonté d'amplifier l'attention qu'elle porte aux Aidants. Tout d'abord, par la mise en place d'une Commission d'Aide aux Aidants, puis par la création d'un poste de Chargée de Projet pour l'Aide aux Aidants. L'association permet ainsi la prise en compte de ces acteurs familiaux bien trop souvent invisibles et parfois même très jeunes.

Des lieux d'accueil et d'échanges



Aujourd'hui 1 Français sur 5 accompagne au quotidien un proche en situation de dépendance, en raison de son âge, d'une maladie ou d'un handicap. Les prévisions évaluent, qu'en 2030, ce sera 1 Français sur 4.

- **Le Café des Aidants** se déroule sur Tulle et sur Brive en présence d'une Psychologue et d'une Travailleuse Sociale. Destinés à tous les Aidants, ces Cafés permettent des moments d'écoute, de libération de la parole et la reconnaissance du statut d'aidant.
- **L'Atelier Théâtre Répit** : en partenariat avec l'Association JADE (Jeunes AIDants Ensemble), un premier atelier théâtre a été ouvert en 2020 pour des jeunes aidants de 13 à 18 ans. Quelques jours pour leur offrir du temps rien que pour eux, encadrés par un Professeur de Théâtre, une Psychologue, et un Travailleur Social. D'autres actions pour ce public « invisible » sont envisagées.
- Et demain... un projet de création d'une **plateforme de Coopération autour de l'inclusion et des Aidants**. Un lieu pour :
 - Favoriser la convivialité, les échanges et les interactions entre les personnes ;
 - Proposer des activités et des animations : ateliers culturels, bien-être, loisirs créatifs, réunion thématiques... ;
 - Disposer d'un centre de ressources : temps d'écoute et de partage sur leur situation d'aidant par le biais de groupes de paroles, soutien, information et orientation vers des partenaires.



BOUGER !



Energie 19, Association sportive et culturelle de l'Adapei a été créée en 2012. Elle est affiliée à la Fédération Française de Sport Adapté (FFSA).

ENERGIE 19 travaille à la mise en place de rencontres strictement réservées à des personnes en situation de handicap, et adaptées à leurs difficultés. Dynamique, elle permet à ses adhérents, de se socialiser sur la base d'activités partagées par un grand nombre, et bien évidemment de pratiquer un sport de son choix.

Ses objectifs :

- organiser, promouvoir et développer des activités physiques et sportives adaptées au profit des jeunes et adultes en situation de handicap mental ou psychique ;
- proposer un programme régulier d'entraînement sportif dans la (les) discipline(s) de leur choix afin de les préparer aux rencontres sportives officielles (compétitives ou de loisir) organisées par la Fédération Française de Sport Adapté, à tous les degrés de programmation (départemental, régional, national, international) ;
- permettre à ses membres, grâce au sport pratiqué dans un cadre officiel et reconnu, une mise en mouvement de leurs aptitudes physiques, mentales et sociales pour leur ouvrir de plus larges perspectives d'inclusion sociale ;
- favoriser l'expérience de l'initiative et de la responsabilité, de la citoyenneté, en invitant ses membres à prendre une part active au fonctionnement de l'association sportive.

NOUS SOUTENIR

Soutenir l'Adapei c'est participer à la construction d'une société inclusive et agir pour que toute personne en situation de handicap soit actrice de son parcours de vie. Pour cela, plusieurs possibilités s'offrent à vous :



Faire Un don

Donner un peu, c'est leur offrir beaucoup.
Soutenez la vie associative de l'Adapei de la Corrèze en faisant un don.

VOUS ÊTES UN PARTICULIER

Par exemple 100€ donnés = une réduction d'impôts de 66 €.

VOUS ÊTES UNE ENTREPRISE

Par exemple 100€ donnés = une réduction d'impôts de 60 €.
(dans la limite de 0,5 % de votre chiffre d'affaires).

Taxe d'apprentissage

Transformez une obligation légale en contribution solidaire.

Faites bénéficier l'IME de Puy Maret ou l'ESAT de l'Adapei de la Corrèze de votre versement.

Sponsoring

Devenez sponsor de nos publications ou de nos évènements.

Contact : 05 55 17 75 90
siege@adapei-correze.fr

GLOSSAIRE

- **AMP** : Aide Médico-Psychologique
- **ANESM** : Agence Nationale de l'Evaluation et de la Qualité des Etablissements et Services Sociaux et Médico-sociaux
- **ARAMIS** : Dispositif d'Auto-Régulation de l'Autisme en Milieu d'Inclusion Scolaire
- **ASI** : Agent de Service Intérieur
- **Loi ASV du 28/12/2015** : Adaptation de la Société au Vieillessement
- **AVS** : Auxiliaire de Vie Scolaire
- **CH** : Centre d'Habitat
- **CIFA** : Compte Investissement Formation Adhérent
- **CPOM** : Contrat Pluriannuel d'Objectifs et de Moyens
- **DIRECCTE** : Direction Régionale des Entreprises, de la Concurrence, de la Consommation, du Travail et de l'Emploi
- **EPRD** : Etat Prévisionnel des Recettes et des Dépenses
- **ERRD** : Etat Réalisé des Recettes et des Dépenses
- **ESAT** : Etablissement et Service d'Aide par le Travail
- **ESSMS** : Etablissements et Services Sociaux et Médico-Sociaux
- **FACAPH** : Fédération d'Associations Corrésiennes d'Aide aux Personnes Handicapées
- **FAM** : Foyer d'Accueil Médicalisé
- **FV** : Foyer de Vie
- **FVPHV** : Foyer de Vie pour Personnes Handicapées Vieillesantes
- **GEM** : Groupe d'Entraide Mutuelle
- **GEVA** : Guide d'Evaluation des besoins de compensation de la personne handicapée
- **GPEC** : Gestion Prévisionnelle des Emplois et des Compétences
- **HAS** : Haute Autorité de Santé
- **IME** : Institut Médico-Educatif
- **MDPH** : Maison Départementale des Personnes Handicapées
- **OPCA** : Organisme Paritaire Collecteur Agréé
- **PCPE** : Pôle de Compétences et de Prestations Externalisées
- **QVT** : Qualité de Vie au Travail
- **RAE** : Reconnaissance des Acquis et de l'Expérience
- **RH** : Ressources Humaines
- **RQTH** : Reconnaissance de la Qualité de Travailleur Handicapé
- **SAAD** : Service d'Aide et d'Accompagnement à Domicile
- **SALP** : Section d'Accompagnement à la Logique de Parcours
- **SAMSAH** : Service d'Accompagnement Médico-Social pour Adultes Handicapés
- **SAVS** : Service d'Accompagnement à la Vie Sociale
- **TISF** : Technicienne de l'Intervention Sociale et Familiale
- **TSA** : Troubles du Spectre de l'Autisme
- **TED** : Troubles Envahissants du Développement
- **UEM** : Unité d'Enseignement Maternelle
- **UEMA** : Unité d'Enseignement Maternelle Autisme



www.adapei-correze.fr



www.facebook.com/pg/adapeicorreze



www.linkedin.com/company/adapei-de-la-corrèze

Adapei de la Corrèze
3 Allée des Châtaigniers
19 360 MALEMORT

05 55 17 75 90
siege@adapei-correze.fr